



## ■ 建築データ

施設名称:「アゴラ女川」  
アゴラ(agora)とは、古代ギリシヤ語で「広場」を意味します。

【建築ユニット①:理容ヨコヤマ】  
【建築ユニット②:清水百貨店】

建設所在地:宮城県牡鹿郡女川町女川浜字日蔵48-11

建築ユニット基本仕様(共通仕様)

<本体サイズ>  
L6050×H2859×W3000mm

架構体  
<柱梁ラーメン構造>  
・柱:L形鋼 150×150×10  
・梁:C形鋼 200×80×7.5×10

外壁  
・コルゲート鋼板 t2  
・サッシ:スチールサッシ  
・ガラス:ペアガラス

外部塗装  
・ウレタン塗装ホワイト(日塗工N-9.5)

下地構成  
・屋根材:コルゲート鋼板 t2  
・根太:C形鋼 100×50×20\*3.2  
・床下地:t18 構造用合板  
・壁・天井下地:C形鋼 75×45×20×3.2

断熱材  
・屋根:グラスウール 16K 100mm厚  
・外壁:グラスウール 16K 100mm厚  
・床:ポリエスチレンフォーム断熱材 50mm厚

照明  
・LEDダウンライト(大光電気)  
・LEDスポットライト(大光電気)  
・FLベース照明(大光電気)  
・配線ダクト(パナソニック電工)

サイン  
・カットニングシート貼(各店オリジナルロゴ)

<理髪店>の主な仕上げ材

【店名:理容ヨコヤマ】(業種:理髪店)

・床材:ザ・Pタイル ライムストーン(サンワカンパニー)  
・壁材:構造用合板t12mm下地 クロス貼(東リVS951)  
・天井:石膏ボードt9.5mm下地 クロス貼(東リVS951)  
・什器:特注受付カウンター(船場)  
シエルフィッシュ4連仕様(サンワカンパニー)  
洗髪ボウル・チェアー(タカラ)  
特注理美容什器(船場)  
スライド式ミラー収納(船場)  
・バックスペース:ブレーンVアップライト(サンワカンパニー)  
・給湯:LPガス

<物販店>の主な仕上げ材

【店名:清水百貨店】(業種:食料・日用品店)

・床材:ウズックホワイト(サンワカンパニー)  
・壁材:構造用合板t12mm下地 クロス貼(東リVS951)  
・天井:石膏ボードt9.5mm下地 クロス貼(東リVS951)  
・什器: Gondola 什器(施主調達)  
冷ケース(施主調達・サンワカンパニー支給品)  
特注受付カウンター(船場)  
・エクステリア:ソーラーブレード シグナス(サンワカンパニー)

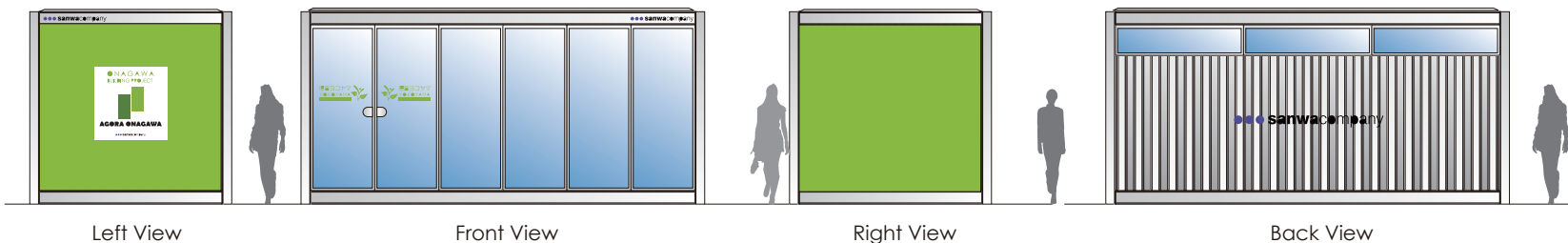
<外部デッキ>

・ガーデンデッキ(サンワカンパニー)

■ 建築プラン

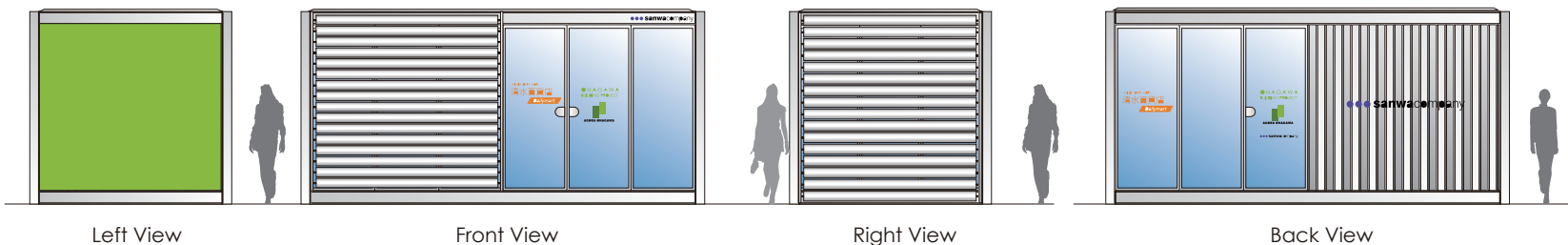
【建築ユニット①：理容ヨコヤマ】

建築サイズ  
W6050×D3000×H2860



【建築ユニット②：清水百貨店】

建築サイズ  
W6050×D3000×H2860



SIGN & SYMBOL MARK



## ■支援企業 (敬称略)

大光電機株式会社  
株式会社ピアセラボ  
株式会社マンダム  
日本コンテナアソート株式会社  
ジーク株式会社  
株式会社 船場  
有限会社アークスコーペ  
アグザ設計事務所  
えびの興産株式会社  
サラデザインワークス  
株式会社ケア  
株式会社セラ  
株式会社サンワカンパニー

照明  
整髪剤  
整髪剤  
本体製造  
展示会  
内装工事  
本体設計  
店舗設計  
サッシ  
設備・家具支援  
理髪店設計  
広報  
全体企画・監理

理髪店・物販店の照明器具一式の無償支援  
理容店の整髪剤などの支給支援  
理容店の整髪剤などの支給支援  
建築ユニット本体の製造・運搬・設置工事支援  
女川町建設支援のための展示会出展協力  
理髪店・物販店の店舗設計・什器・内装工事支援  
建築ユニット本体の基本設計・詳細設計支援  
理髪店・物販店の店舗計画・実施設計協力  
建築ユニットスチールサッシの製造支援  
中古冷ケース、テーブル&チェアの無償支援  
理髪店の設計アドバイザー・支援金広報協力  
女川町建設支援の支援金・広報などの活動協力  
女川町建設支援プロジェクトの企画設計監理