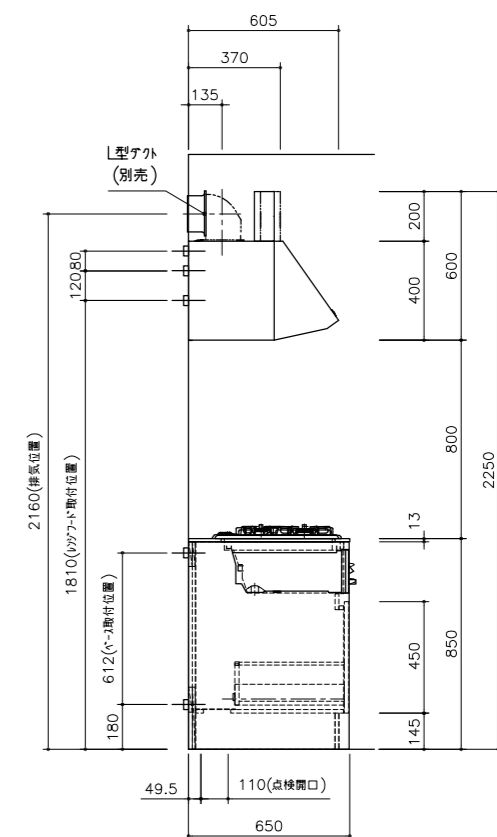
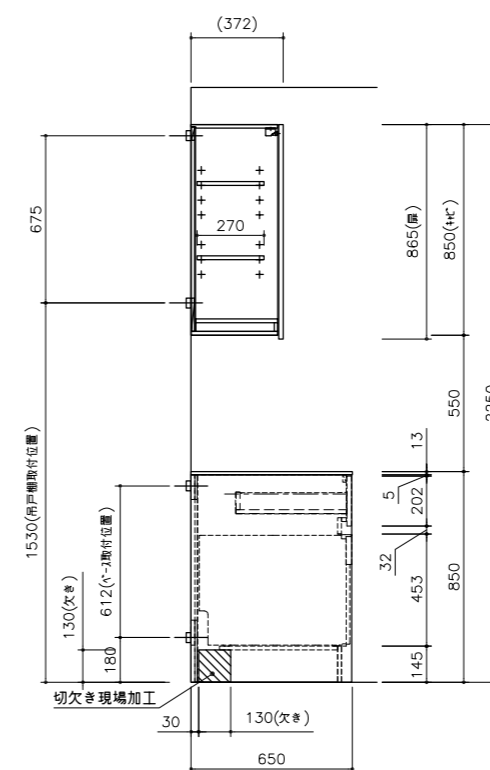
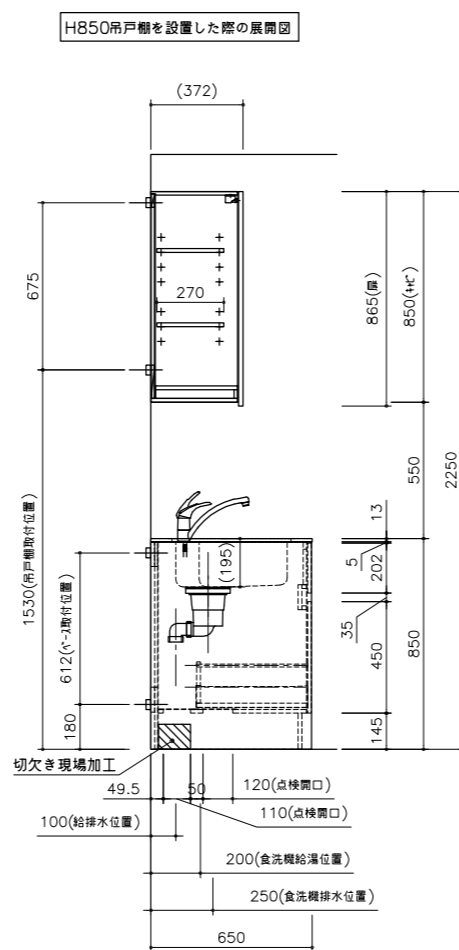
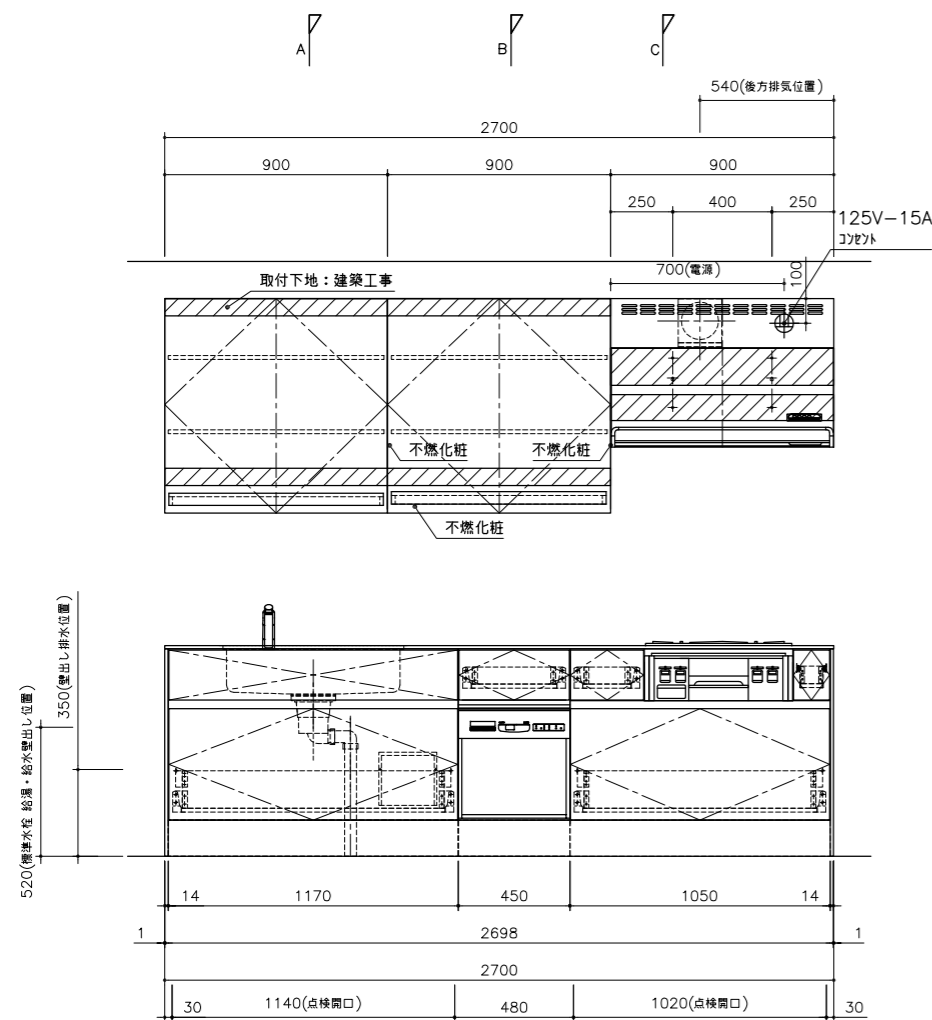


番号	製品名称	扉色	セット品番
A	下台	ウォールナット	B4S5254
		オーク	B4S5256
		グレー	B4S5258
B	吊戸棚(H850)	ウォールナット	B4S5343
		オーク	B4S5344
		グレー	B4S5345
C	吊戸棚(H600)	ウォールナット	B4S5466
		オーク	B4S5467
		グレー	B4S5125

- 追記 1. 機器は別途手配となります。本図の機器は参考図となります。  
 追記 2. 機器設備寸法は別紙設備図をご確認ください。  
 追記 3. 食洗機用排水管のHエルボは先端を横向きにして配管して下さい。  
 追記 4. ねじ止め設置前にシッパース、食洗機ベースの側板を切り欠きし、食洗機の排水ホース給水ホースをシッパース側へ引き出して下さい。
- ※本図の設備配管位置は、全て床上げの場合を示します。  
 ※設備配管はキッチン設置前に行ってください。  
 ※取付下地は取付位置を中心に幅100mm以上厚み12mm以上の十分な強度を持つ合板をお願いします。  
 ※壁側のキャビネットがスライドタイプの場合額縁・巾木等との干渉にご注意下さい。  
 ※床面にネジで固定する場合がありますので床暖房の設置範囲にはご注意ください。  
 ※製品の外形寸法は概略表記しております。



A 断面図

B 断面図

C 断面図