

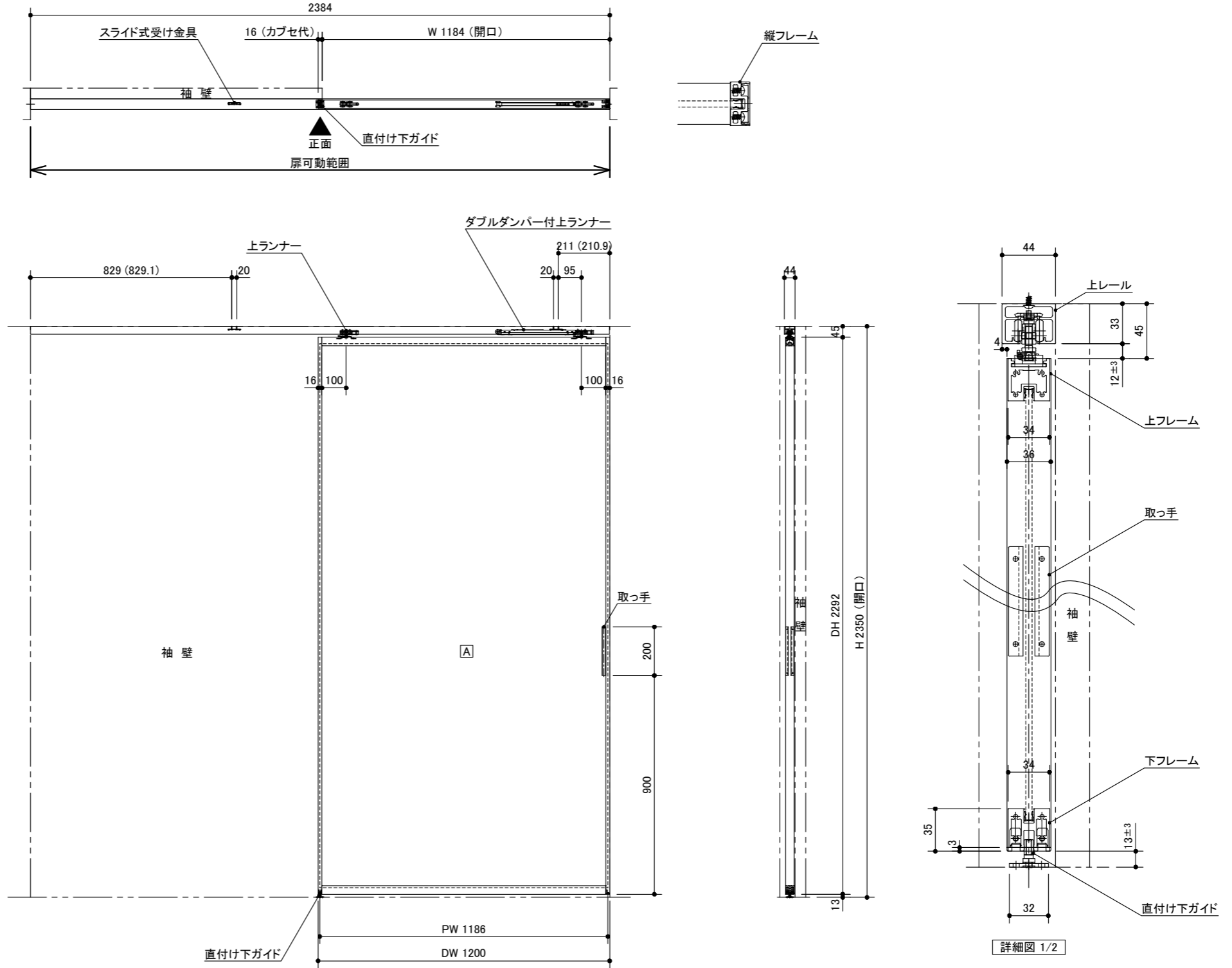
クアドロスリム 推奨耐荷重について

セット名	タイプ	扉			レール			セット合計	推奨耐荷重
		重量	枚数	扉合計	重量	本数	レール合計		
1枚引き込み W2384×H2350mm	幅広	46kg	1	46kg	3.5kg	1	3.5kg	49.5kg	70kg

本製品は、上吊タイプのガラスパーティション建具です。
 ガラス扉は、1枚当たり、標準：33kg(W803×H2350)、幅広：46kg(W1200×H2350)となります。
 天井面躯体への荷重は「製品荷重」と「扉開閉」による動荷重が発生します。
 各タイプの「推奨下地耐荷重」を参照に、必ず構造計算のうえ、躯体に十分な強度をもたせて施工してください。(70kg～最大250kg)

■ ガラス種類

- ① 透明フロートガラス 5mm + 飛散防止フィルム (3M透明飛散防止フィルム SH2CLAR)
- ② 透明フロートガラス 5mm + ブロンズ色飛散防止フィルム (リンテック ルミクールS2543UHブラウン)
- ③ 透明フロートガラス 5mm + 乳白フィルム (3Mファサラミルキーホワイト)
- ④ 透明フロートガラス 5mm + グレースモーク (リンテック ルミクールS2595UHスモーク)



※ 本図は左引き込みタイプを示しています。
 ※ 右引き込みタイプでご使用の場合は、反転して計画願います。