

グリプス水平・垂直パネル ※パネルのみの図面です。

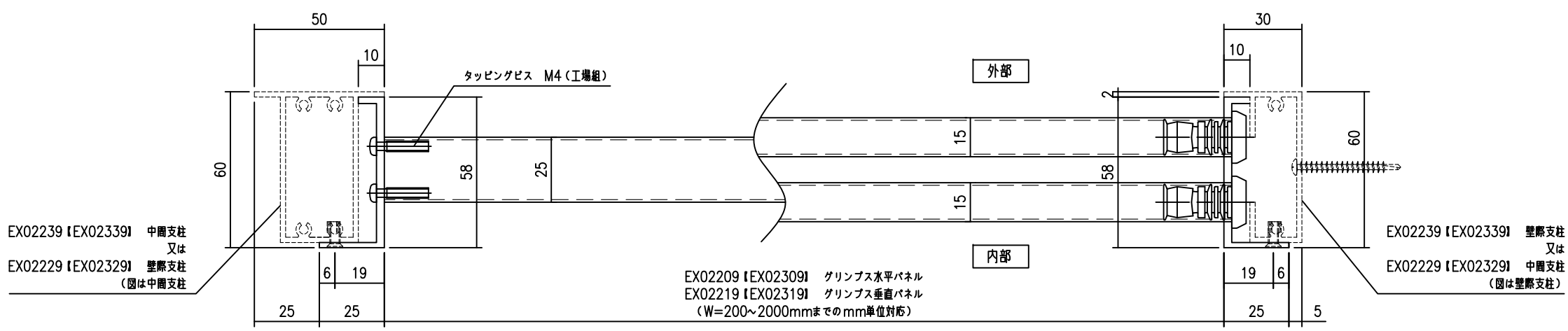
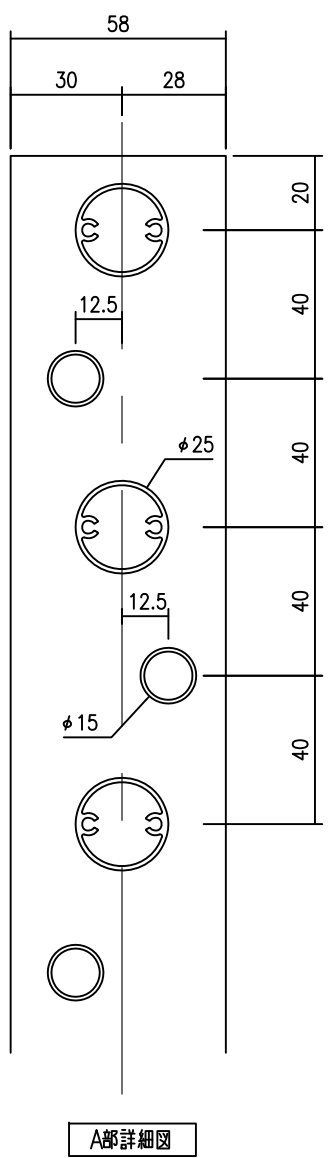
※パネルは2方枠にパイプが取り付けられています。

水平パネル発注ルール W寸法：200~2000mmまでのmm単位で対応  
H寸法：200mmピッチ規格サイズ

垂直パネル発注ルール W寸法：200mmピッチ規格サイズ  
H寸法：200~2000mmまでのmm単位で対応

- ※注文時のパネルサイズ指定は、寸法口表記部分のW×H寸法でご指定ください。
- ※丸パイプは工場先付けパーツです。(切り詰め時は取り外し可能)
- ※パネル以外の支柱・支柱カバー・支柱キャップなどは別途発注となります。

パネル縦断面図



水平・垂直パネル断面図 (共通・【】はホワイトを示す)