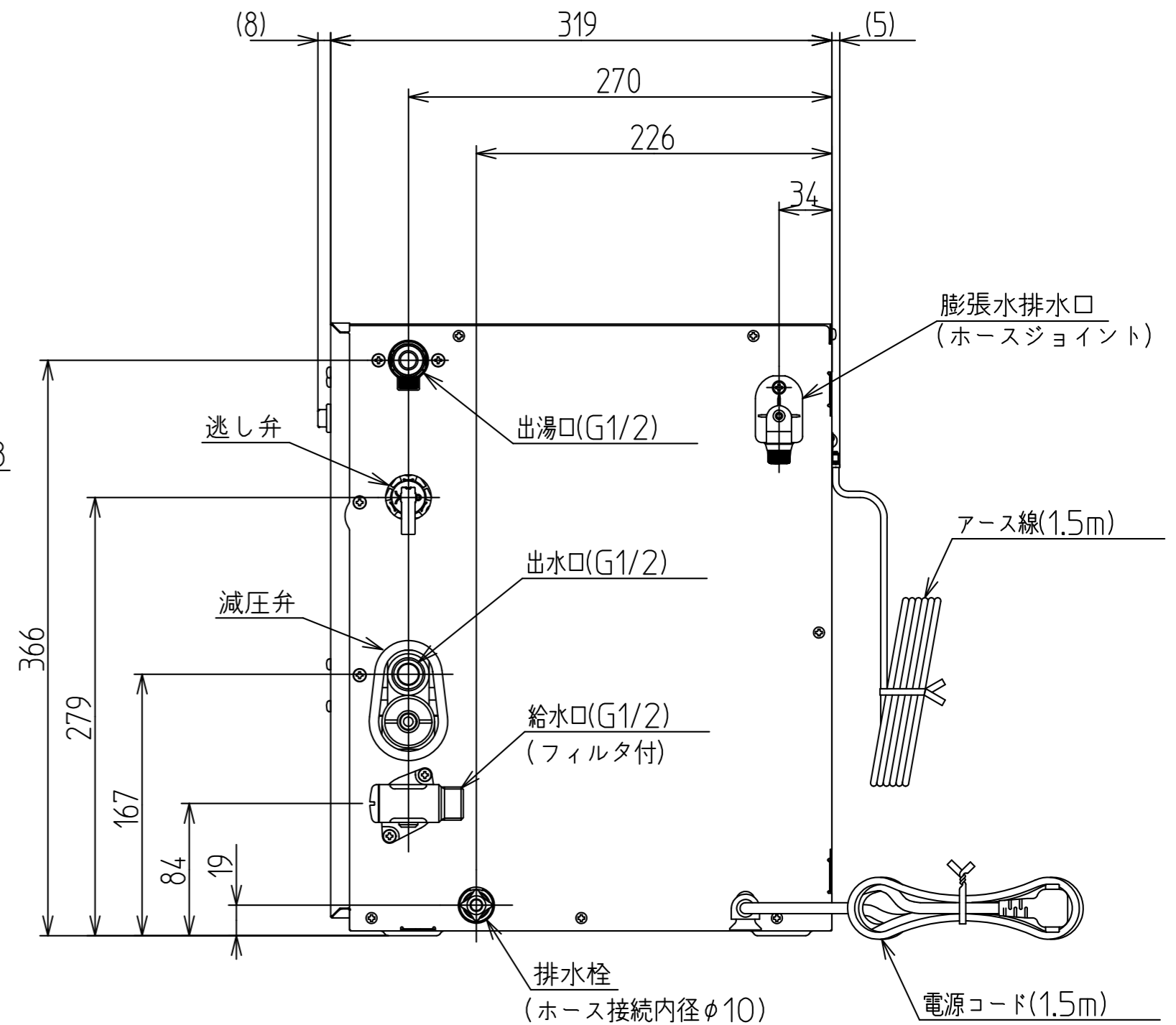
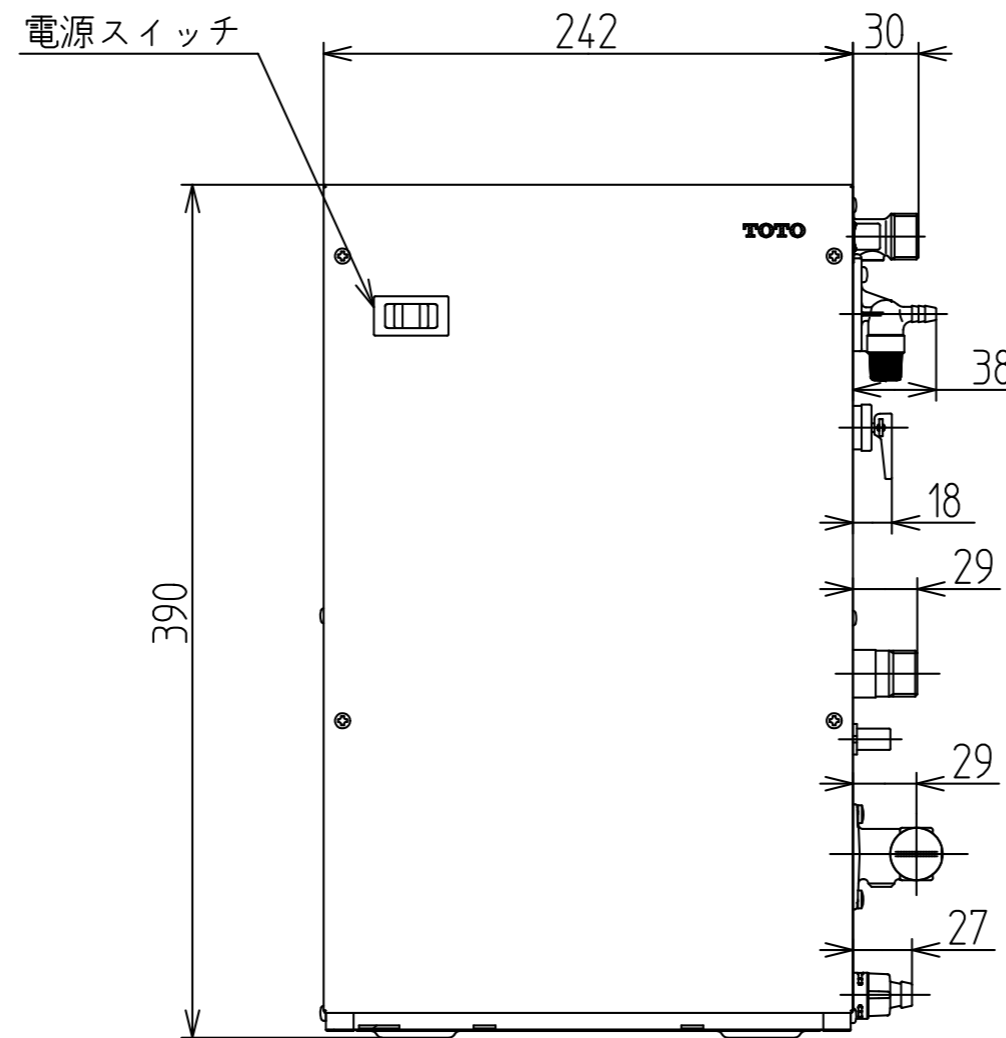
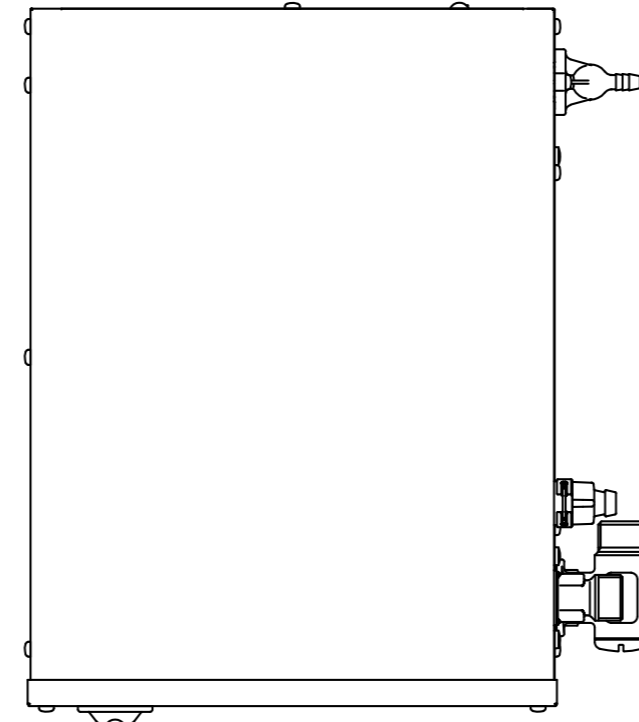


ロ本体仕様

項目	仕様
設置方式	屋内設置型
給水方式	先止め式(減圧弁・逃し弁内臓)
貯湯量	約12L
電源	AC100V(50/60Hz)
電源プラグ	125V/7A (II)
定格消費電力	600W
電源コード長さ	1.5m
外形寸法	242mm(幅)×319mm(奥行)×390mm(高さ)
質量	約7kg(満水時約19kg)
最低必要水圧(流動時)	0.05MPa
最高水圧(静止時)	0.75MPa
沸き上がり温度	約60℃
沸き上がり時間(入水温15℃)	約1時間
温度制御方式	バイメタルによる湯温検知
減圧弁	0.080MPa
吹始め圧力	0.095MPa
吹止り圧力	0.087MPa以上
給水口	G1/2 おねじ
出湯口	G1/2 おねじ
出水口	G1/2 おねじ
ヒーター	シーズヒーター
タンク材質	高耐食ステンレス鋼
安全装置	温度過昇防止器(手動復帰バイメタル)・温度ヒューズ
付属部品	施工説明書、取扱説明書、耐震用脚施工説明書 取付日表示ラベル、開閉工具、排水ホース(L=300mm) トラスタッピンねじ×4、トグラアンカー用ピン 中空壁用アンカー×2、湯ぼと耐震用脚×4



製造元: TOTO

入庫	製図	ハットリ	14-10-23	品名	RES12AT400	株式会社	ハウステック	XXXXXXXXXX
	審査	アキヤマ	14-10-23					
	承認	イシカワ	14-10-23					
				電気温水器				